

Legenda

Classe 2A - Fattibilità con modeste limitazioni - Aree stabili a debole pendenza su versante, o su conoide pedemontano (Cn del PAI)

Classe 2B - Fattibilità con modeste limitazioni - Aree poste sul fondovalle, soggette a pericolosità di esondazione da bassa a molto bassa

Classe 3A - Fattibilità con consistenti limitazioni - Aree su versante a media pendenza, potenzialmente interessate da fenomeni di instabilità di origine gravitativa

Classe 3B - Fattibilità con consistenti limitazioni - Zona 2 ex 267 - Aree situate al piede di versanti potenzialmente instabili

Classe 3C - Fattibilità con consistenti limitazioni - Zona a bassa pericolosità idraulica del Torrente Mallero

Classe 3D - Fattibilità con consistenti limitazioni - Zone in fascia di esondazione con pericolosità idraulica media o moderata (H1/H2)

Classe 3E - Fattibilità con consistenti limitazioni - Zone in fascia di esondazione con pericolosità idraulica elevata (H3)

Classe 3F - Fattibilità con consistenti limitazioni - Fascia di esondazione B

Classe 3G - Fattibilità con consistenti limitazioni - Zone di fondovalle caratterizzate da bassa soggiacenza e frequente ristagno idrico, pericolosità idraulica bassa

Classe 3H - Fattibilità con consistenti limitazioni - Aree marginalmente interessate dalla frana di Spriana

Classe 3I - Fattibilità con consistenti limitazioni - Fasce di rispetto dell'alveo del Torrente Mallero

Classe 3L - Fattibilità con consistenti limitazioni - Zone di fondovalle potenzialmente interessate da alluvioni poco frequenti (PGRA RP M)

Classe 4A - Fattibilità con gravi limitazioni - Aree di frana attiva, versanti potenzialmente instabili e zone ad elevata pericolosità idraulica

Classe 4B - Fattibilità con gravi limitazioni - Zona1 ex 267 - Aree situate lungo versanti terrazzati potenzialmente instabili

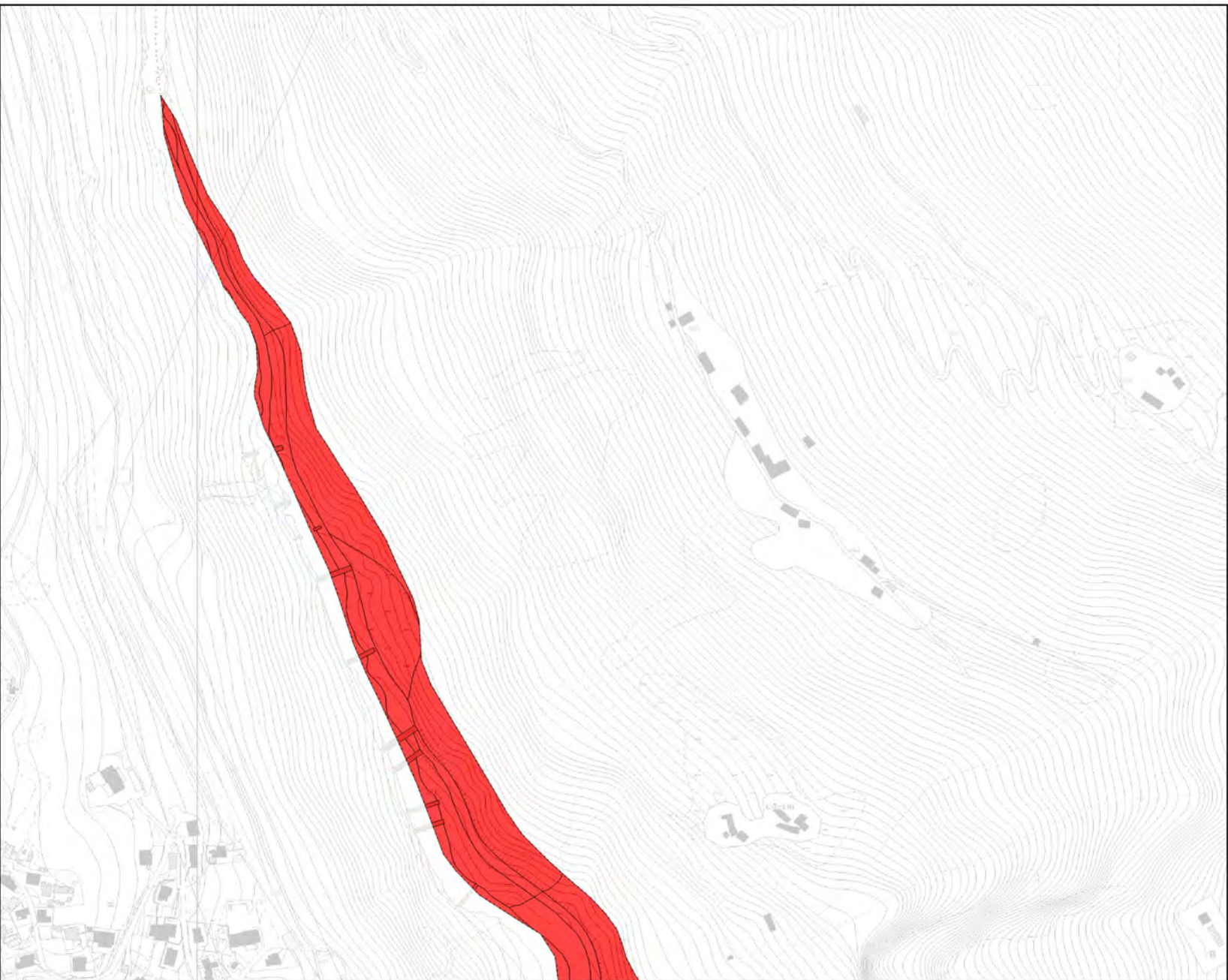
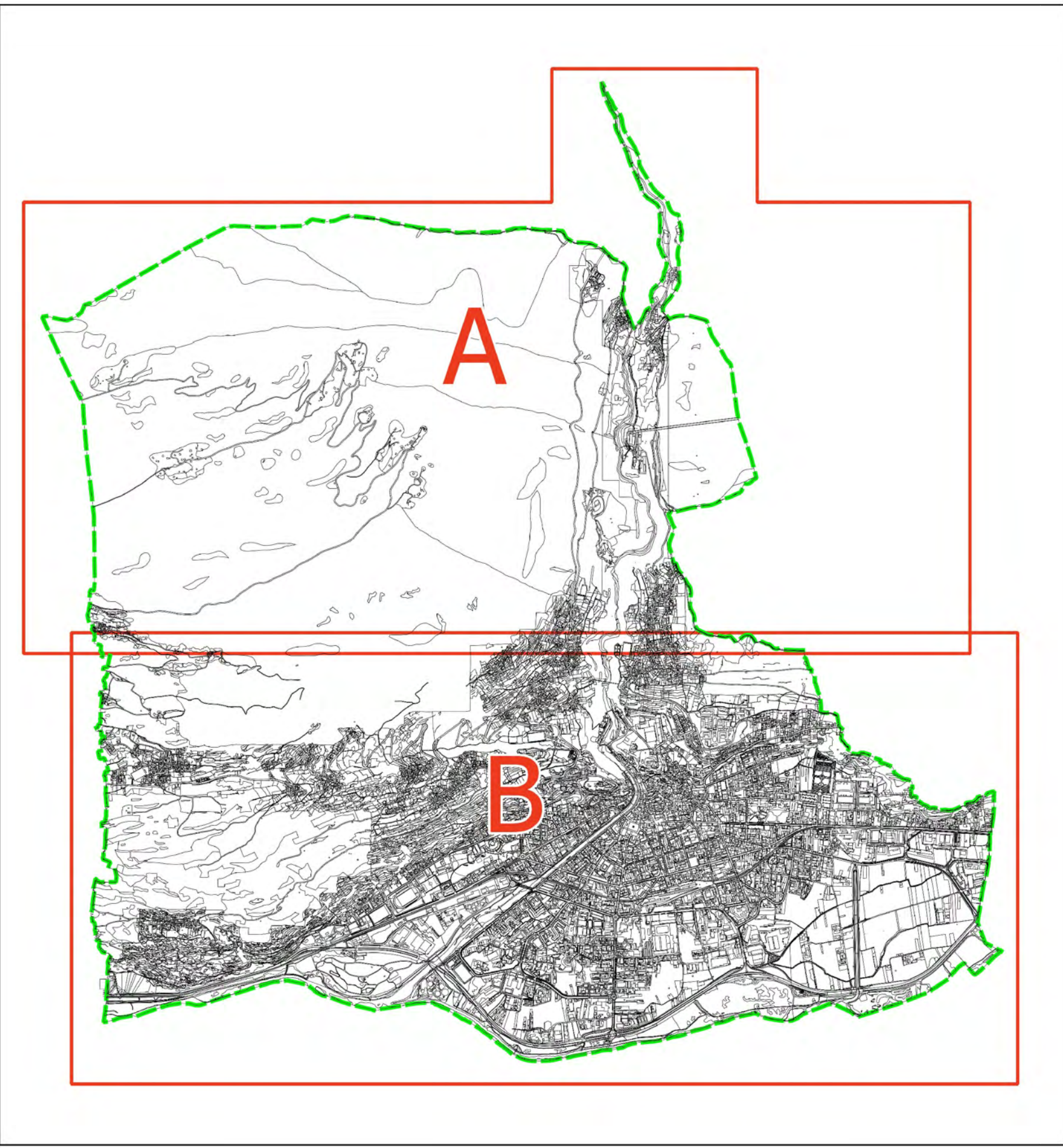
Classe 4C - Fattibilità con gravi limitazioni - Fascia di esondazione A

Classe 4D - Fattibilità con gravi limitazioni - Aree interne agli alvei e alle fasce di rispetto del Reticolo Idrografico Minore (RIM)

Classe 4E - Fattibilità con gravi limitazioni - Aree potenzialmente interessate da alluvioni frequenti (PGRA RP H)

Fattore di amplificazione simica maggiore della soglia stabilita dalla Regione

Zone urbanizzate soggette a rischio R4



COMPONENTE GEOLOGICA DEL PGT

Al sensi dei criteri attuativi della l.r. 12 del 2005, espressi con DGR n. 2616/2011

<div>Committente: Comune di Sondrio (SO)</div> <div>Progettisti: Studio di Consulenza Geologica GEO 3 Via Bosatta, 4 - SONDRIO Geologi D. Grossi & G. Conforto</div> <div><div>GEO 3</div><div>STUDIO DI CONSULENZA GEOLOGICA</div></div> <div>Oggetto: CARTA DI FATTIBILITA' GEOLOGICA</div>	Tavola: CG 7
	Quadro: A
	Scala: 1:5.000
	Data: ottobre 2010
Aggiornamento: giugno 2022	

